

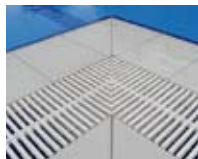
# Na rynku

## Nowość – rozwiązania systemowe dla basenów sportowych

Przykładowe zastosowania produktów systemowych SeraPool:



◆ PRZELEW BASENU Z KSZTAŁTKĄ 37,5 × 24,5 CM



◆ PRZELEW BASENU Z KSZTAŁTKĄ 24,5 × 50 CM



SeraPool, wiodący producent okładzin wykonanych w 100% z porcelany, wprowadził na światowy rynek szereg rozwiązań, które mają na celu szybsze, dokładniejsze i łatwiejsze wykonanie rynien przelewowych różnego typu. Jednym z innowacyjnych produktów są systemowe rozwiązania rynien przelewowych dostosowane do różnych rozwiązań konstrukcji niecki basenu. Systemowe kształtki spełniają funkcje aż trzech różnych produktów:

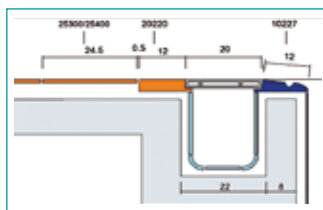
- ◆ kształtki pochwytywnej,
- ◆ płytki antypoślizgowej,
- ◆ profilu do osadzenia kratki rynny przelewowej.

Produkty oferowane są w różnych rozmiarach od standardowego 12,5 × 24,5 cm do 24,5 × 50 cm. Dzięki czemu jest możliwe zastosowanie tylko jednej kształtki dostosowanej do istniejącej grubości ściany basenu.

### 1. Rozwiązanie dla mniejszych basenów.



◆ FOT. 1 KSZTAŁTKA O ROZMIARZE 12,5 × 24,5 CM

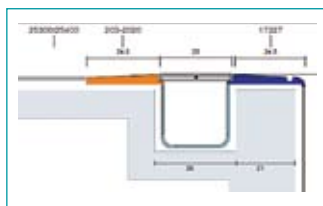


◆ RYS. 1 WĄSKI PRZELEW Z KSZTAŁTKĄ 12,5 × 24,5 CM

### 2. Rozwiązanie dla basenów sportowych średniej wielkości.



◆ FOT. 2 KSZTAŁTKA O WYMIARACH 24,5 × 24,5 CM

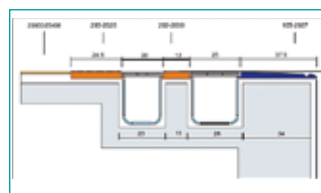


◆ RYS. 2 PRZELEW O ŚREDNIEJ SZEROKOŚCI Z KSZTAŁTKĄ 24,5 × 24,5 CM

### 3. Rozwiązanie dla dużych basenów sportowych.



◆ FOT. 3 KSZTAŁTKA O WYMIARACH 37,5 × 25 CM

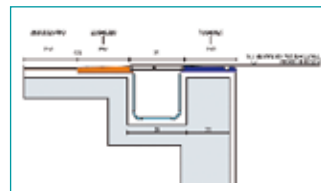


◆ RYS. 3 PRZELEW O DUŻEJ SZEROKOŚCI Z KSZTAŁTKĄ 37,5 × 24,5 CM

### 4. Specjalnie dla basenów olimpijskich zostało opracowane rozwiązanie: system ELEGANT-XL, gdzie jedna kształtka zastępuje cztery płytki o standardowym rozmiarze 12,5 × 24,5 cm.



◆ FOT. 4 KSZTAŁTKA O WYMIARACH 24,5 × 50 CM



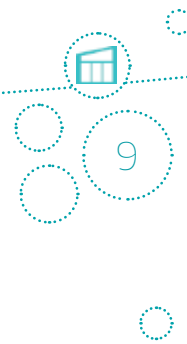
◆ RYS. 4 RYNNA PRZELEWOWA Z KSZTAŁTKĄ 24,5 × 50 CM

### Co przemawia za wyborem kształtek firmy SeraPool?

Rozwiązania SeraPool mają przewagę nad innymi produktami oferowanymi na rynku ze względu na:

- ◆ pierwsze i unikalne na świecie wymiary 25 × 50 cm,
- ◆ duży wybór gabarytów oraz kształtek narożnych i zakończeniowych,
- ◆ jeden produkt zamiast kilku innych,
- ◆ brak listwy potrzebnej do osadzenia kratki przelewowej,
- ◆ łatwość układania i cięcia,
- ◆ oszczędność czasu wykonania okładzin,
- ◆ mniejszą ilość fug, bardziej higieniczne,
- ◆ najwyższą jakość – 100% porcelany.

# Na rynku



Kolejnym atutem płytek systemowych SeraPool jest ich wyprofilowanie. Kształt płytki pozwala uniknąć czasochłonnego i trudnego w wykonaniu spadku korony basenu w kierunku niecki. Kafle można układać bezpośrednio na poziomą koronę, ponieważ są wykonane z odpowiednim spadkiem. Rozwiązanie, które nie wymaga użycia listwy do montażu krętek rynny przelewowej jest szczególną zaletą przy wykonywaniu basenów zewnętrznych. W tradycyjnym systemie niekorzystne warunki atmosferyczne (np. mróz) często prowadzą do odspojenia listwy od płytki. Do takich uszkodzeń dochodzi również w wyniku częstego podnoszenia krętek w celu umycia rynny przelewowej, a także intensywnego użytkowania obiektu. Wykonując rynnę z użyciem opisywanych produktów SeraPool można zapomnieć o tym problemie – cały system jest wykonany jako monolit

z odpornej na uszkodzenia mechaniczne i chemiczne porcelany. Ponadto firma SeraPool ma w swojej ofercie zarówno szereg standardowych, jak i zaawansowanych rozwiązań dostępnych w szerokiej gamie kolorystycznej. Wszystkie wyroby są wykonane w całości z porcelany a ich najwyższa jakość sprawia, że produkty te są stosowane na całym świecie, w różnych strefach klimatycznych. Szczególnie chętnie do wykończenia basenów zewnętrznych w północnej Europie i Azji. Wszystkie oferowane produkty są wykonywane według obowiązujących norm i przepisów europejskich, a także mają wszystkie niezbędne atesty i certyfikaty.

[polska@serapool.pl](mailto:polska@serapool.pl)  
[www.serapool.pl](http://www.serapool.pl)